

# LocaTop<sup>News</sup>



**OBIETTIVO...**  
**MIGLIORARSI OGNI GIORNO...**  
**PER ESSERE LA VOSTRA**  
**AZIENDA DI FIDUCIA!**





## **ALL'INTERNO**

### **LUMINARIE**

Autocarrate per ogni esigenza di altezza pag. 2

### **VERTICALE CINGOLATA ARTICOLATA BIBI 1090**

Scheda tecnica pag. 3

### **VERTICALE CINGOLATA TELESCOPICA JIBBI 1250 ELC**

Scheda tecnica pag. 4

### **FIERA GIS A PIACENZA**

Fiera italiana del sollevamento pag. 5

### **FORMAZIONE**

Prossime date del corso pag. 6



# LUMINARIE

## CON LOCATOP ILLUMINI QUESTO INVERNO



*Mancano pochi mesi alle feste natalizie, scegli i mezzi Loca Top per dare luce alla tua città.*

*La nostra flotta noleggio offre piattaforme autocarrate per ogni esigenza di altezza e macchine ad "hoc" per lavori di illuminazione cittadina. Contattaci e scopri i modelli con prezzi super competitivi.*



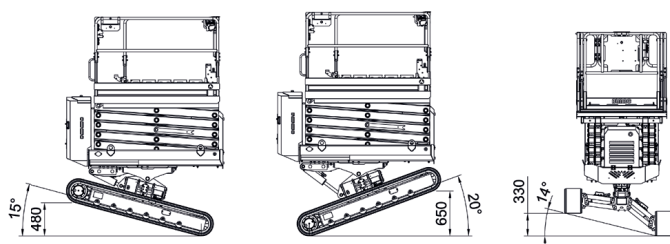
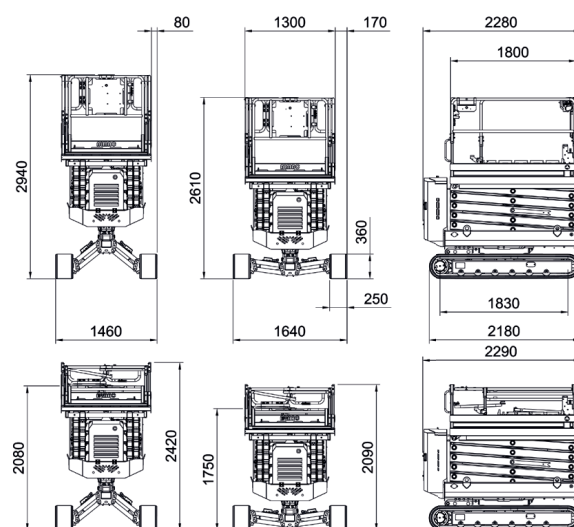
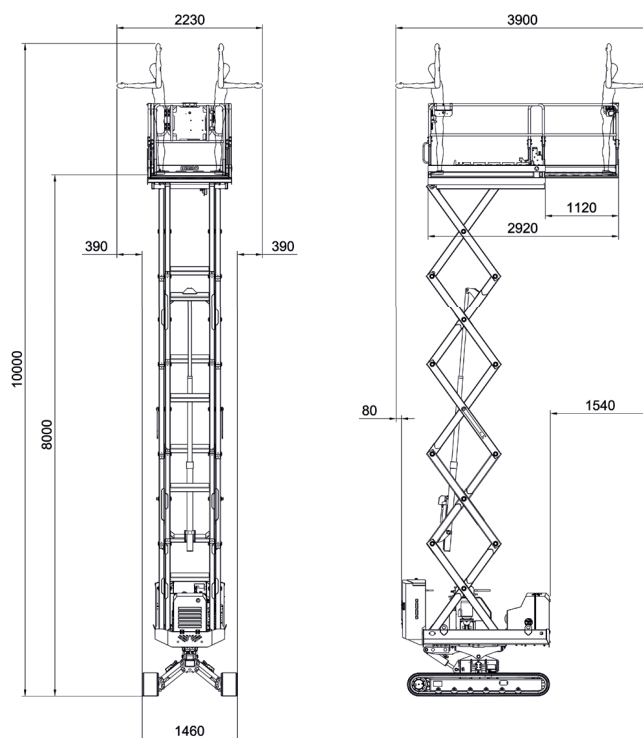
# BIBI 1090

## VERTICALE CINGOLATA ARTICOLATA 10 MT



### Dimensioni

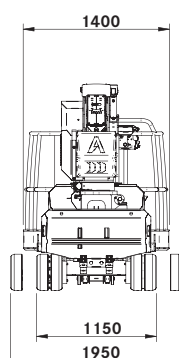
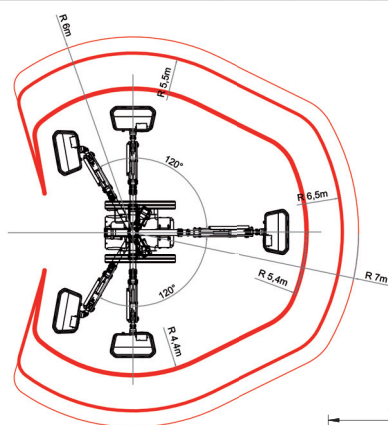
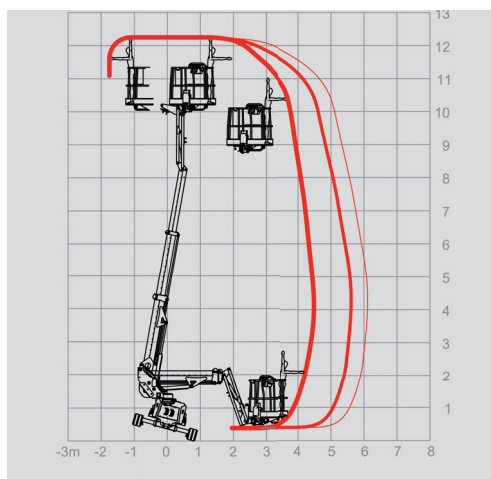
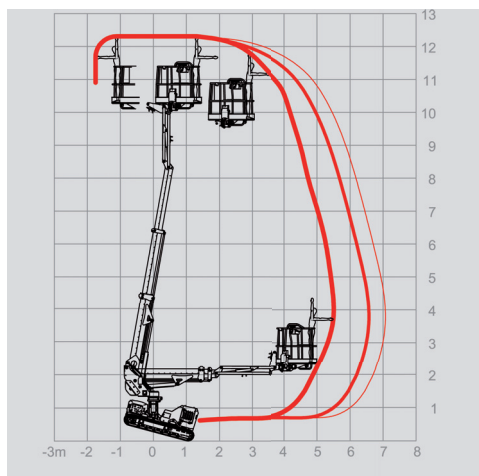
Altezza di lavoro	10.00 mt
Altezza piano di calpestio	8.00 mt
Peso	2830 kg
Larghezza	1.46 : 1.64 mt
Larghezza	2.26 mt
Altezza minima ringhiere ripiegate	2.05 mt
Pendenza superabile	25%
Massima pendenza laterale	21°
Portata	300 kg
Altezza di traslazione	7.00 mt
Motore	Kubota Z602 12,5 Kw
Livellamento longitudinale anteriore	+/- 15°
Livellamento longitudinale posteriore	+/- 20°
Livellamento laterale	+/- 14°
Elettropompa per uso in elettrico	220 V
Kit per doppia velocità	max 2.7 km/h
Comandi	idraulici proporzionali
Acceleratore	Automatico
Controllo dell'inclinazione	Automatico





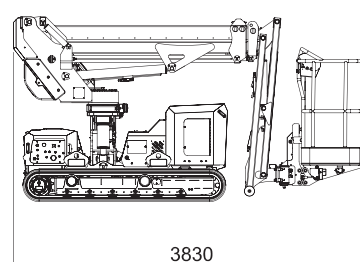
# JIBBI 1250 ELC

## VERTICALE CINGOLATA TELESOPICA 12 MT



### Dimensioni

Altezza di lavoro	12.20 mt
Altezza piano di calpestio	10.20 mt
Altezza di traslazione	8.00 mt
Sbraccio massimo (carico 80 kg)	7.00 mt
Sbraccio massimo (carico 230 kg)	5.4 mt
Angolo di rotazione della torretta	+/- 100°
Dimensione navicella	1.40 x 0.70 mt
Angolo di rotazione della navicella	+/- 70°
Portata massima	230 kg
Lunghezza chiusa (navicella smontata)	3.70 mt (3.00 mt)
Larghezza minima chiusa	1.15 mt
Larghezza massima	1.95 mt
Altezza massima chiusa	1.98 mt
Livellamento longitudinale	+/- 15°
Livellamento laterale	+/- 15°
Pendenza massima superabile	25°
Pendenza laterale massima	25°
Velocità di traslazione	2.0 km/h
Velocità sicurezza	0.3 km/h
Peso	3600 kg
Batterie trazione	420 Ah - 48 V
	DC 4 kw





## Piacenza 3-5 Ottobre 2019

L'unico evento italiano dedicato agli utilizzatori di gru, piattaforme aeree, sollevatori telescopici, carrelli elevatori, macchine e attrezzature per la movimentazione industriale e portuale, la logistica meccanizzata e il trasporto pesante.

7ª Edizione



## La fiera italiana del sollevamento e della movimentazione, la più grande in europa dell'anno



Anche quest'anno Loca Top con i suoi commerciali senior ha partecipato alla fiera "Gis" a Piacenza per non perdersi l'unico evento che pone i riflettori sui mezzi di sollevamento, ciò di cui l'azienda si occupa da più di venticinque anni incontrando i partner dei prodotti in vendita e i fornitori del parco mezzi a noleggio.





**GIOVEDÌ 14 NOVEMBRE**

**BOLOGNA**

**VIA SABBIONARA 611 - FOSSATONE DI MEDICINA (BO)**

**GIOVEDÌ 28 NOVEMBRE**

**BOLOGNA**

**VIA SABBIONARA 611 - FOSSATONE DI MEDICINA (BO)**



**VENERDÌ 29 NOVEMBRE**

**MISANO ADRIATICO**

**VIA LARGA 5 - MISANO ADRIATICO (RN)**