

LocaTop

L'ALTEZZA SEMPRE PIÙ A PORTATA DI MANO



ARTICOLATA DIESEL 18 METRI

ADX 18 GE - Z 51/30 J RT

Specifiche portata

| | |
|------------------------------------|----------------------------|
| Altezza di lavoro | 17.59 mt |
| Altezza della piattaforma | 15.59 mt |
| Sbraccio | 9.37 mt |
| Altezza verticale di scavalcamento | 7.39 mt |
| Rotazione | 355° non continua |
| Portata della piattaforma | 227 kg |
| Rotazione della piattaforma | 160° |
| Rotazione jib verticale | 135° (+78° / - 57°) |

Dimensioni

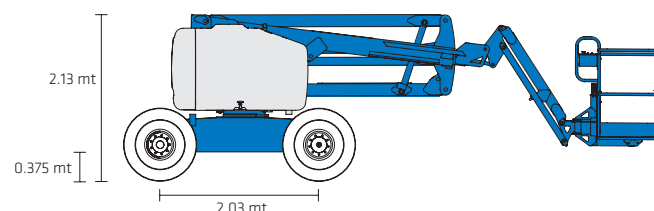
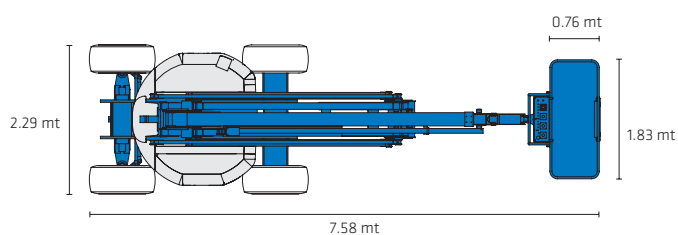
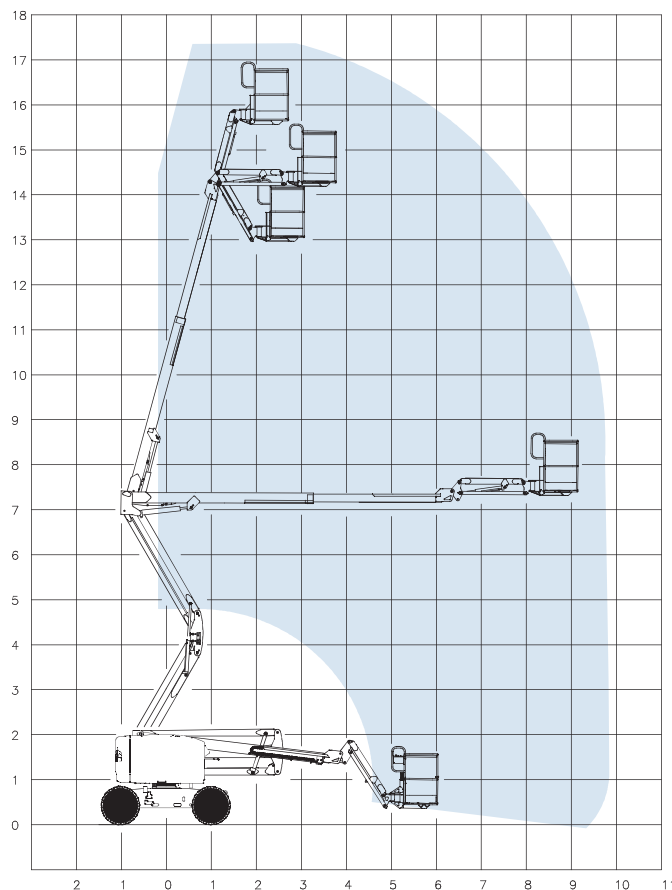
| | |
|------------------------|-----------------------|
| Dimensioni piattaforma | 0.76 x 1.83 mt |
| Larghezza | 2.29 mt |
| Ingombro di coda | Zero |
| Altezza max chiusa | 2.13 mt |
| Lunghezza max | 7.58 mt |
| Passo (interasse) | 2.03 mt |
| Altezza dal suolo | 0.375 mt |
| Peso | 7394 kg ca |

Telaio

| | |
|--------------------------------|----------------------------------|
| Velocità di spostamento chiusa | 8 km/h |
| Velocità di spostamento aperta | 1 km/h |
| Pendenza superabile | 45% |
| Raggio di sterzata - interno | 1.68 mt |
| Raggio di sterzata - esterno | 4.50 mt |
| Misura pneumatici | 315/55 D20 |
| Tipo pneumatici | PIENI ANTIFORO ARTIGLIATI |

Fonte d'alimentazione

| | |
|----------------------|---|
| Sistema elettrico | 12V DC |
| Motore | Deutz D2011 L03i 3 cilindri diesel 35,8 kW |
| Serbatoio idraulico | 90.9 L |
| Serbatoio carburante | 64.4 L |



* I dati tecnici riportati sono di carattere commerciale e indicativi, i dati di riferimento effettivi si trovano sul manuale d'uso e manutenzione del mezzo



NOLEGGIO

VENDITA

FORMAZIONE

ASSISTENZA

www.locatop.it