

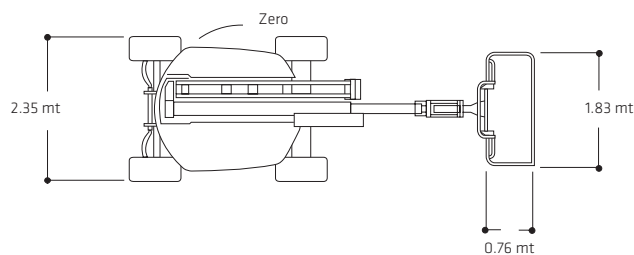
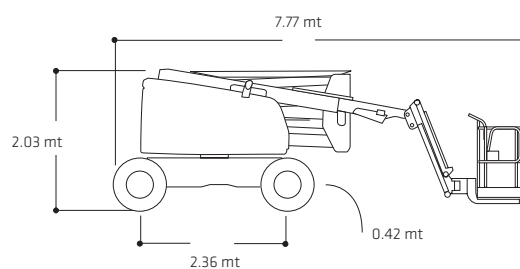
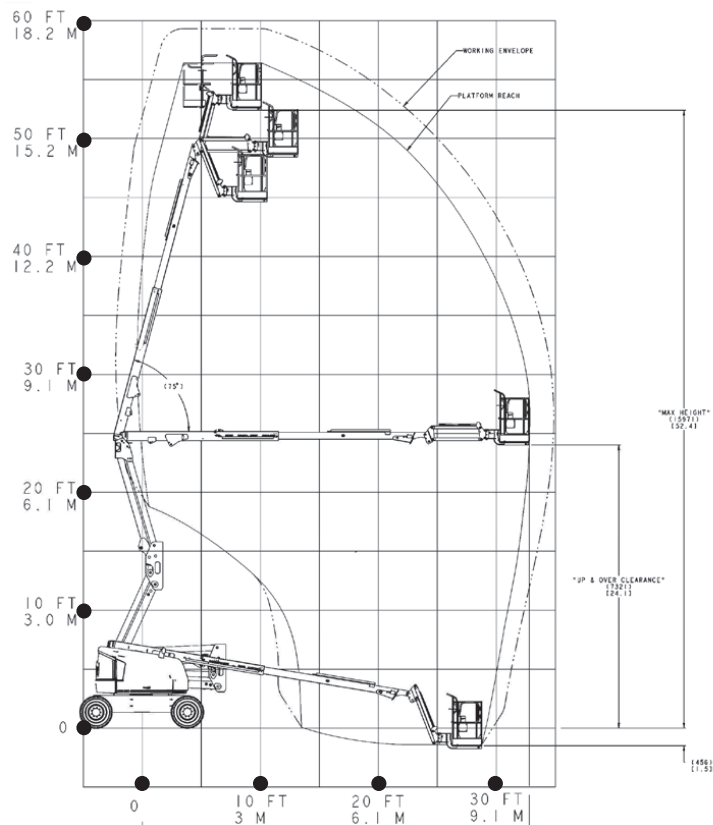


## ARTICOLATA DIESEL 18 METRI

### ADX 18 JL - 520 AJ

#### Specifiche piattaforma

Altezza di lavoro	<b>18.00 mt</b>
Sbraccio di lavoro	<b>10.65 mt</b>
Altezza di scavalcamento	<b>7.30 mt</b>
Sbraccio orizzontale	<b>10.00 mt</b>
Portata	<b>250 kg</b>
Rotazione	<b>355° non continua</b>
Dimensioni piattaforma	<b>0.76 x 1.83 mt</b>
Larghezza	<b>2.35 mt</b>
Altezza	<b>2.27 mt</b>
Lunghezza	<b>7.77 mt</b>
Passo (interasse)	<b>2.36 mt</b>
Luce da terra	<b>0.42 mt</b>
Ingombro di coda	<b>Zero</b>
Peso	<b>7985 kg ca</b>
Pressione massima esercitata al suolo	<b>6.60 kg/cm<sup>2</sup></b>
Velocità di spostamento (4 ruote motrici)	<b>6.8 km/h</b>
Pendenza superabile (4 ruote motrici)	<b>45%</b>
Raggio di sterzata - interno	<b>2.06 mt</b>
Raggio di sterzata - esterno	<b>4.78 mt</b>
Oscillazione dell'asse	<b>0.1 mt</b>
Capacità serbatoio idraulico	<b>114 L</b>
Motore	<b>Diesel LRC Deutz D2.3 L3 Stage IIIA</b>



\* I dati tecnici riportati sono di carattere commerciale e indicativi, i dati di riferimento effettivi si trovano sul manuale d'uso e manutenzione del mezzo



**NOLEGGIO**

**VENDITA**

**FORMAZIONE**

**ASSISTENZA**