



ARTICOLATA DIESEL 20 METRI

ADX 20 JL - 600 AJ

Specifiche portata

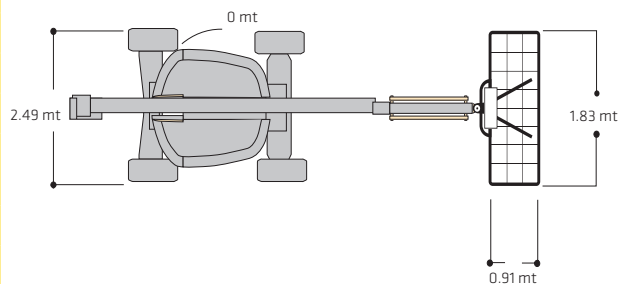
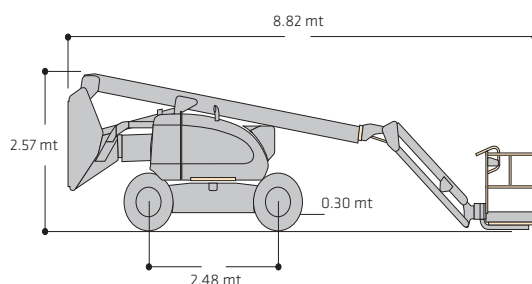
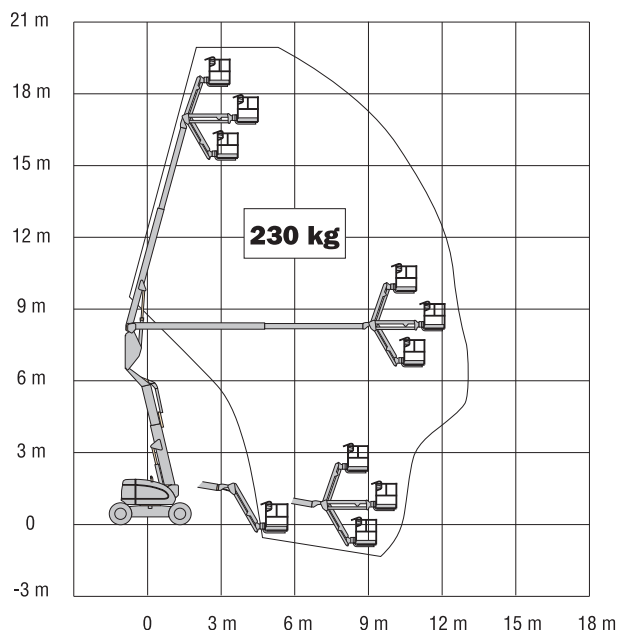
Altezza di lavoro	20.46 mt
Altezza della piattaforma	18.46 mt
Sbraccio di lavoro	12.75 mt
Sbraccio orizzontale	12.10 mt
Altezza verticale di scavalcamento	8.09 mt
Rotazione	360° continua
Portata della piattaforma	230 kg
Meccanismo di rotazione idraulico	180°
Lunghezza totale del jib	1.83 mt
Rotazione di articolazione del jib	130° (+70°, -60°)

Dimensioni

Dimensioni cesta	0.91 x 1.83 mt
Larghezza	2.49 mt
Ingombro di coda	Zero
Altezza con piattaforma abbassata	2.57 mt
Lunghezza max	8.82 mt
Passo (interasse)	2.48 mt
Altezza dal suolo	0.30 mt
Peso	10660 kg ca
Pressione massima esercitata al suolo	5.30 kg/cm²

Telaio

Velocità di spostamento 4 ruote motrici	6.8 km/h
Pendenza superabile 4 ruote motrici	45%
Raggio di sterzata (interno) - 2 ruote	3.48 mt
Raggio di sterzata (esterno) - 2 ruote	5.38 mt
Oscillazione dell'asse	20 cm
Motore	Diesel Deutz D2011L04 36.4 kw (49 hp)
Tipo pneumatici	PIENI ANTIFORO ARTIGLIATI
Serbatoio carburante	114 L
Serbatoio idraulico	151 L



* I dati tecnici riportati sono di carattere commerciale e indicativi, i dati di riferimento effettivi si trovano sul manuale d'uso e manutenzione del mezzo



NOLEGGIO

VENDITA

FORMAZIONE

ASSISTENZA