

# LocaTop

L'ALTEZZA SEMPRE PIÙ A PORTATA DI MANO

ARTICOLATA DIESEL 43 METRI

ADX 43 GE - Z 135/70



## Specifiche portata

Altezza di lavoro	43.15 mt
Altezza della piattaforma	41.15 mt
Sbraccio orizzontale - braccio esteso/ritratto	18.1 mt/21.3 mt
Altezza di scavalcamento - braccio esteso braccio chiuso	23.01 mt 9.91 mt
Sbraccio in negativo	6.02 mt
Rotazione torretta	360° continua
Portata della piattaforma	272 kg
Rotazione della piattaforma	160°
Rotazione jib verticale	110°

## Dimensioni

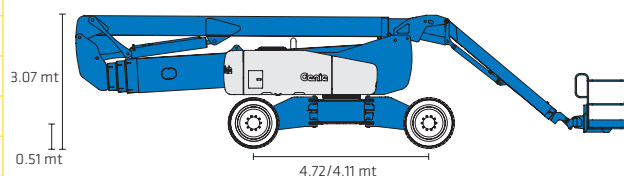
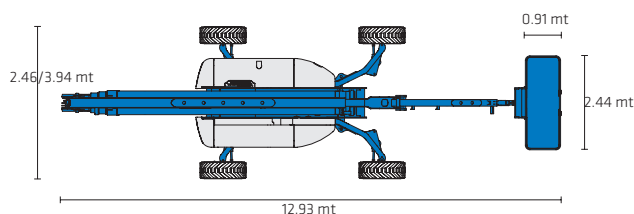
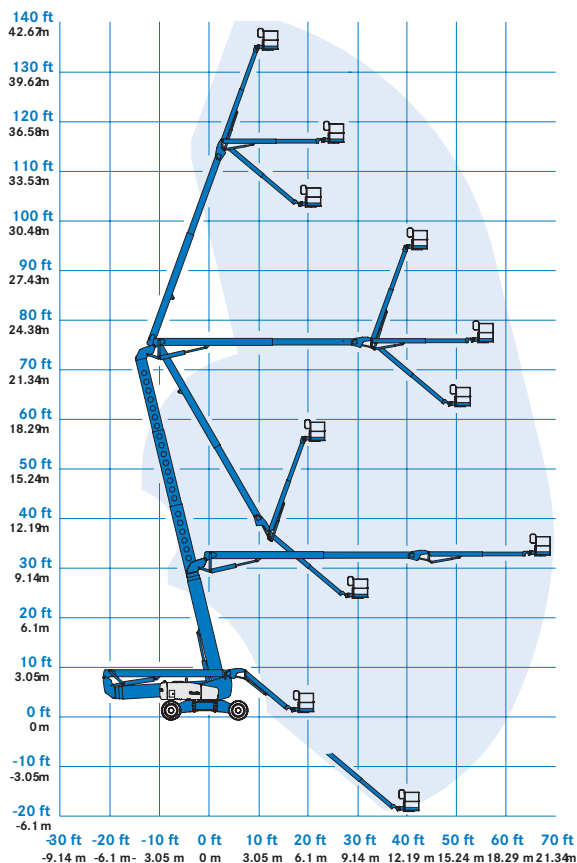
Dimensioni della piattaforma	0.91 x 2.44 mt
Larghezza - assali chiusi / aperti	2.46 mt / 3.94 mt
Ingombro di coda a braccio alzato / chiuso	0.79 mt / 4.27 mt
Altezza max chiusa	3.07 mt
Lunghezza chiusa	12.93 mt
Passo (interasse) - assali chiusi / aperti	4.72 mt / 4.11 mt
Altezza dal suolo	51 cm
Peso	20366 kg ca

## Fonte d'alimentazione

Sistema elettrico	12V DC
Motore diesel	Deutz BF4L2011 79hp
Serbatoio idraulico	246.1 L
Serbatoio carburante	151.4 L
Comandi	proporzionali

## Telaio

Velocità di spostamento chiusa	4.8 km/h
Velocità di spostamento aperta	1.13 km/h
Pendenza superabile	45%
Raggio di sterzata interno chiusi/estesi	2.29 mt / 5.51 mt
Raggio di sterzata esterno chiusi/estesi	5.64 mt / 7.77 mt
Misura pneumatici	445/65 D 22.5 18
Tipo pneumatici	PIENI ANTIFORO ARTIGLIATI



\* I dati tecnici riportati sono di carattere commerciale e indicativi, i dati di riferimento effettivi si trovano sul manuale d'uso e manutenzione del mezzo



**NOLEGGIO**

**VENDITA**

**FORMAZIONE**

**ASSISTENZA**

[www.locatop.it](http://www.locatop.it)