



#### Specifiche portata

Altezza di lavoro	<b>11.14 mt</b>
Altezza della piattaforma	<b>9.14 mt</b>
Sbraccio orizzontale di lavoro	<b>6.53 mt</b>
Altezza verticale di scavalamento	<b>3.86 mt</b>
Rotazione	<b>355° non continua</b>
Portata della piattaforma	<b>227 kg</b>
Rotazione della piattaforma	<b>180°</b>
Rotazione jib verticale	<b>139°</b>

#### Dimensioni

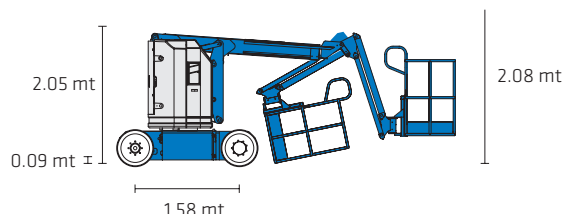
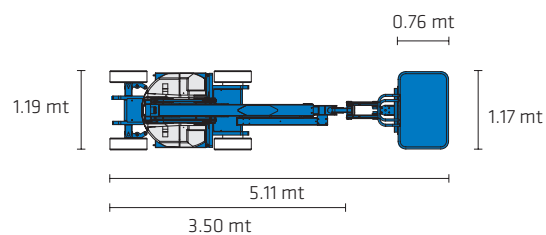
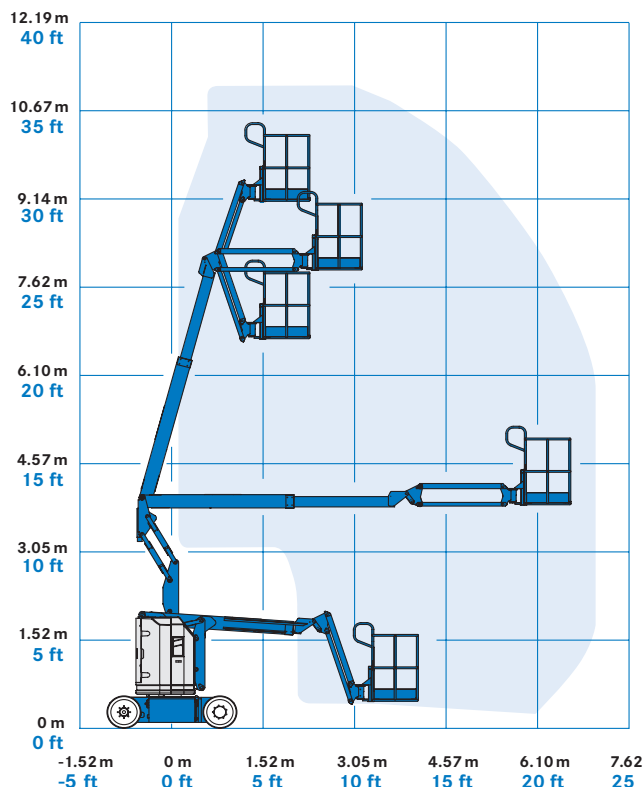
Dimensioni della piattaforma	<b>0.76 x 1.17 mt</b>
Larghezza fuori tutto	<b>1.19 mt</b>
Ingombro di coda	<b>Zero</b>
Altezza a riposo/di trasporto	<b>2.05 mt / 2.08 mt</b>
Lunghezza a riposo	<b>5.11 mt</b>
Lunghezza di trasporto	<b>3.50 mt</b>
Passo (interasse)	<b>1.58 mt</b>
Altezza dal suolo	<b>9 cm</b>
Peso	<b>6428 kg ca</b>

#### Fonte d'alimentazione

Sistema elettrico	<b>48V DC</b>
Batterie	<b>8 x 6V, 350 Ah</b>
Motori della trasmissione	<b>Due elettrici</b>
Serbatoio idraulico	<b>15.1 L</b>
Comandi	<b>proporzionali</b>

#### Telaio

Velocità di spostamento	<b>4.8 km/h</b>
Pendenza superabile	<b>35%</b>
Raggio di sterzata - Interno	<b>1.65 mt</b>
Raggio di sterzata - Esterno	<b>3.23 mt</b>
Misura pneumatici	<b>56 x 18 x 45</b>
Tipo pneumatici	<b>PIENI ANTIFORO ANTITRACCIA</b>



\* I dati tecnici riportati sono di carattere commerciale e indicativi, i dati di riferimento effettivi si trovano sul manuale d'uso e manutenzione del mezzo



**NOLEGGIO**

**VENDITA**

**FORMAZIONE**

**ASSISTENZA**