

LocaTop

L'ALTEZZA SEMPRE PIÙ A PORTATA DI MANO

ARTICOLATA ELETTRICA 12 METRI

AE 12 GE - Z 34/22 N



Specifiche portata

Altezza di lavoro	12.52 mt
Altezza della piattaforma	10.52 mt
Sbraccio orizzontale di lavoro	6.78 mt
Altezza verticale di scavalcamento	4.65 mt
Rotazione	355° non continua
Portata della piattaforma	227 kg
Rotazione della piattaforma	180°
Rotazione jib verticale	139°

Dimensioni

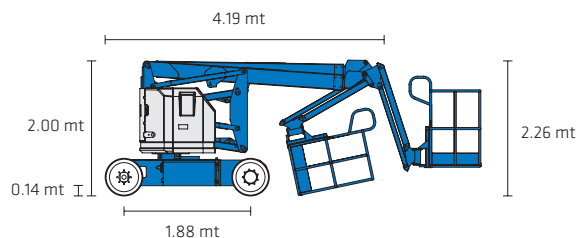
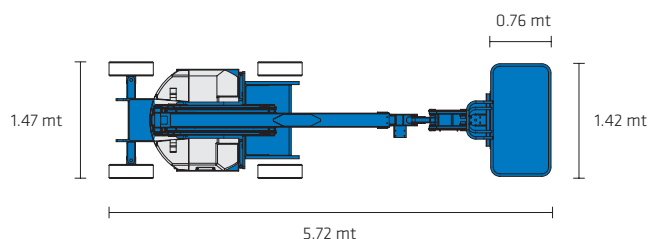
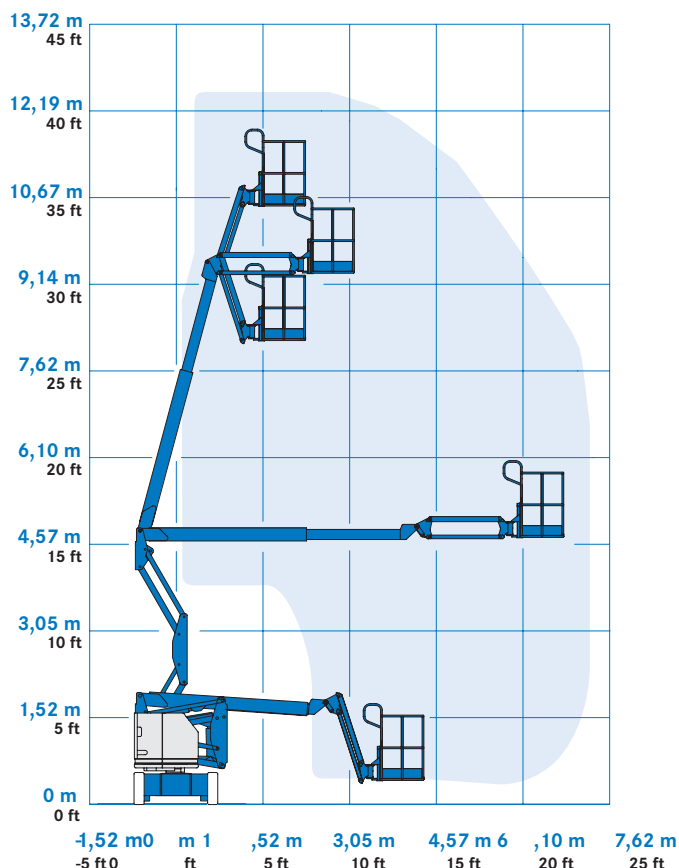
Dimensioni della piattaforma	0.76 x 1.42 mt
Altezza max chiusa	2.00 mt
Lunghezza max	5.72 mt
Lunghezza di trasporto	4.19 mt
Larghezza	1.47 mt
Interasse	1.88 mt
Altezza dal suolo	14 cm
Ingombro di coda	Zero
Altezza a riposo	2.26 mt
Peso	5171 kg ca

Fonte d'alimentazione

Sistema elettrico	48V DC
Batterie	8 x 6V, 315 Ah
Comandi	proporzionali
Serbatoio idraulico	15.1 L

Telaio

Velocità di traslazione	6.4 km/h
Pendenza superabile	35%
Raggio di sterzata interno	2.13 mt
Raggio di sterzata esterno	4.08 mt
Dimensioni pneumatici	56 x 18 x 45 cm
Pneumatici	PIENI ANTIFORO ANTITRACCIA



* I dati tecnici riportati sono di carattere commerciale e indicativi, i dati di riferimento effettivi si trovano sul manuale d'uso e manutenzione del mezzo



NOLEGGIO

VENDITA

FORMAZIONE

ASSISTENZA

www.locatop.it