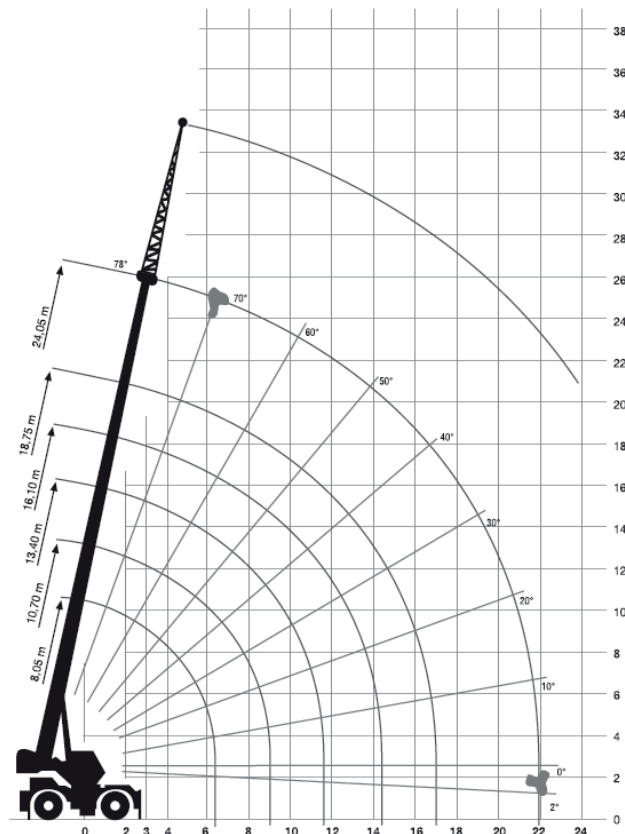
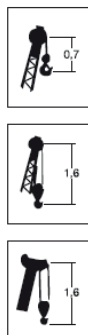




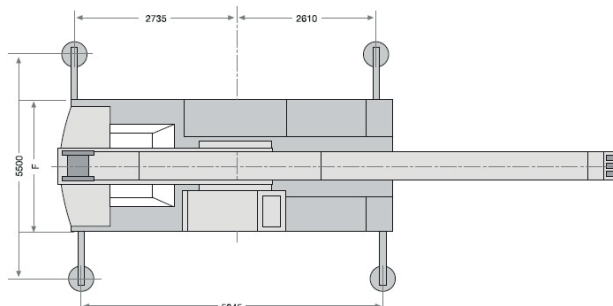
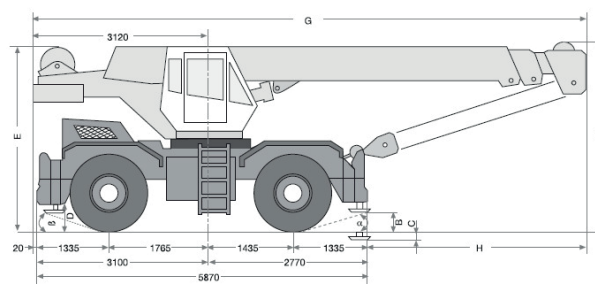
AUTOGRU

AU 30 TB - A 300



Specifiche

Portata massima a 3.00 mt	30000 kg
Altezza massima di sollevamento testa braccio	26.00 mt
Lunghezza braccio chiuso/aperto	8.05/24.05 mt
Trazione	4x4x4
Tipo di braccio	4 elementi l'ultimo meccanico
Prolunga tralicciata	Non disponibile
Peso	24400 kg ca
Lunghezza	10.44 mt
Lunghezza del carro	6.31 mt
Larghezza chiusa	2.53 mt
Larghezza stabilizzata	5.83 mt
Altezza	3.44 mt
Passo (interasse)	3.20 mt
Raggio di sterzata esterno alle ruote	Zero
Altezza dal suolo	0.40 mt
Rotazione torretta	360° continua
Motore	Turbo 104 kw euro 2 140 CV
Trasmissione	Powershift
Modi di sterzata	Coordinata/ Anteriore/a granchio
Serbatoio carburante	240 L
Pneumatici	14.00 R 24
Velocità massima su strada	36 km



* I dati tecnici riportati sono di carattere commerciale e indicativi, i dati di riferimento effettivi si trovano sul manuale d'uso e manutenzione del mezzo



NOLEGGIO

VENDITA

FORMAZIONE

ASSISTENZA