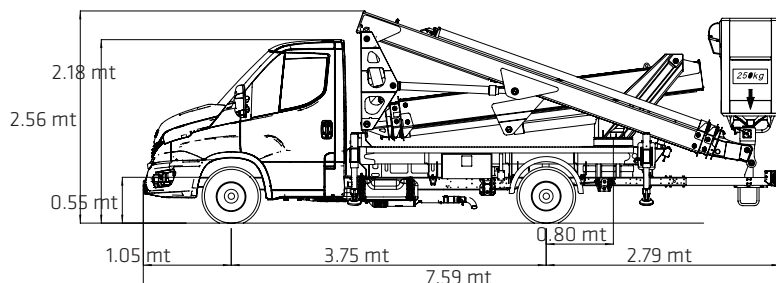
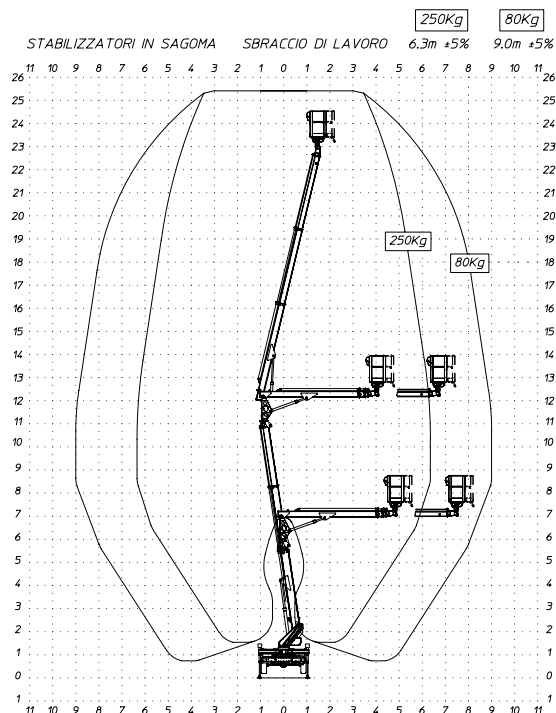


## AUTOCARRATA ARTICOLATA 25 METRI

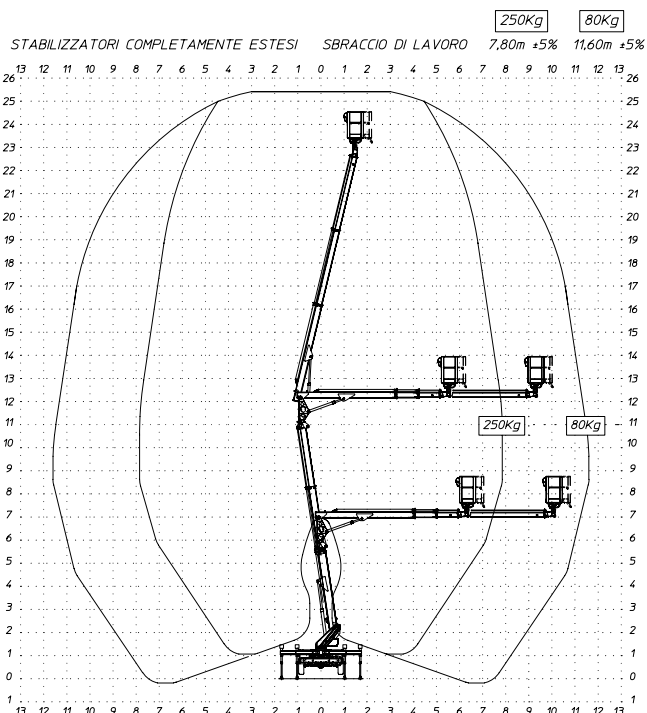
### CA 25 PA - MX 250



Specifiche tecniche	
Altezza di lavoro	25.30 mt
Altezza piano di calpestio	23.30 mt
Sbraccio	8.20 mt (250 kg) 12.20 mt (80 kg)
Portata	250 kg (2 persone)
Dimensioni della cesta	1.40 x 0.7 x 1.10 mt
Rotazione torretta su ralla	400°
Rotazione idraulica della navicella	90° + 90°
Portata camion	3.5 t



DIAGRAMMI DI LAVORO	TIPO DI STABILIZZAZIONE	PORTATA CESTELLO (kg)
		PIEDI IN SAGOMA
	PIEDI PARZIALI	D68569
	PIEDI ESTESI	D68568
	SOTTOPONTE	
CARICO UTILE:		
DISEGNO STABILIZZAZIONE:		D48182
AUTOCARRO	1° ASSE	2° ASSE
TARE A VUOTO:	1240 kg	440 kg
MASSIMI AMMESSI:	1900 kg	2240 kg
P.T.T.:	3500 kg	
NOTE:		



\* I dati tecnici riportati sono di carattere commerciale e indicativi, i dati di riferimento effettivi si trovano sul manuale d'uso e manutenzione del mezzo



**NOLEGGIO**

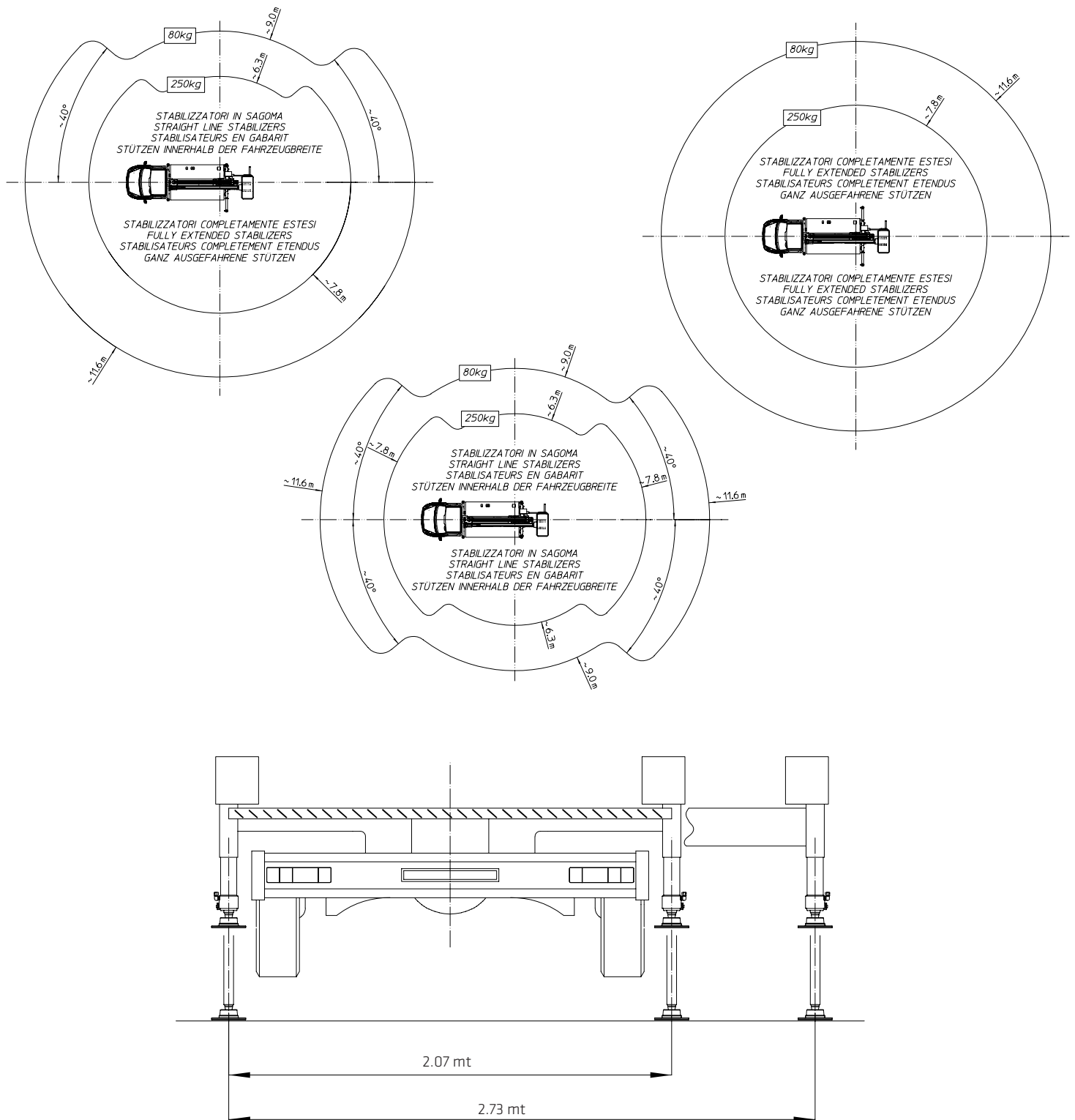
**VENDITA**

**FORMAZIONE**

**ASSISTENZA**

# LocaTop

L'ALTEZZA SEMPRE PIÙ A PORTATA DI MANO



\* I dati tecnici riportati sono di carattere commerciale e indicativi, i dati di riferimento effettivi si trovano sul manuale d'uso e manutenzione del mezzo



**NOLEGGIO**

**VENDITA**

**FORMAZIONE**

**ASSISTENZA**

[www.locatop.it](http://www.locatop.it)