

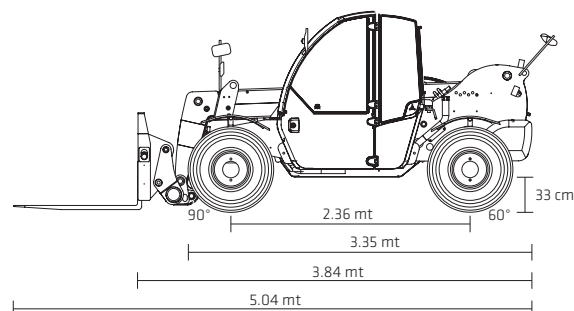
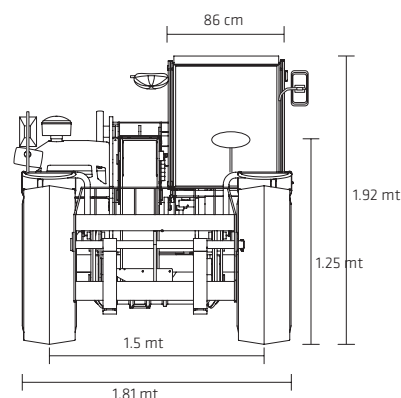
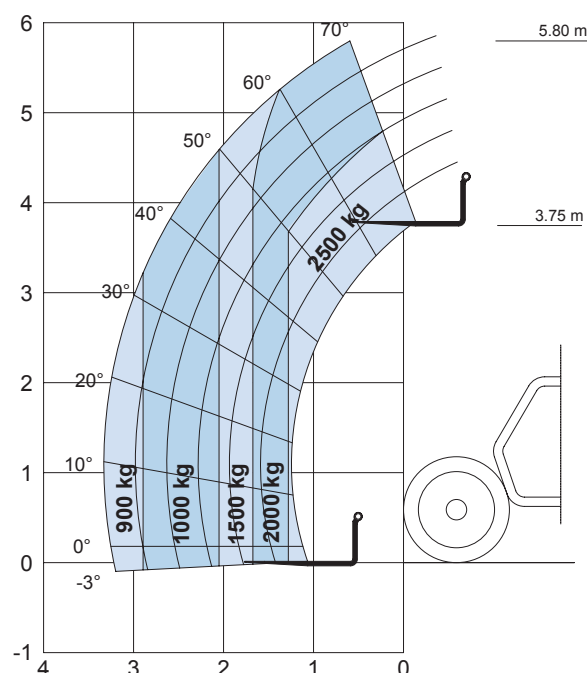


## SOLLEVATORE TELESOPICO FISSO 6 METRI

### STF 25.6 GE

#### Specifiche tecniche

Portata nominale a centro carico 500 mm	2500 kg
Altezza massima di sollevamento	5.79 mt
Portata alla massima altezza di sollevamento	2000 kg
Sbraccio	3.35 mt
Sbraccio alla massima altezza	0.60 mt
Rotazione zattera	90°
Portata al massimo sbraccio	900 kg
Peso	4450 kg ca
Lunghezza (forche escluse)	3.84 mt
Larghezza	1.81 mt
Altezza	1.92 mt
Passo (interasse)	2.36 mt
Raggio di sterzata esterno	3.25 mt
Altezza dal suolo	0.33 mt
Trazione	4x4
Motore	Deutz TD 2.9 L4 55.4 kw
Trasmissione	idrostatica
Modi di sterzata	Coordinata/Anteriore/ Granchio
Serbatoio carburante	60 L
Pneumatici	12-16.5" pr 10
Velocità massima su strada	23 km/h
Pendenza superabile	42%



\* I dati tecnici riportati sono di carattere commerciale e indicativi, i dati di riferimento effettivi si trovano sul manuale d'uso e manutenzione del mezzo



**NOLEGGIO**

**VENDITA**

**FORMAZIONE**

**ASSISTENZA**