

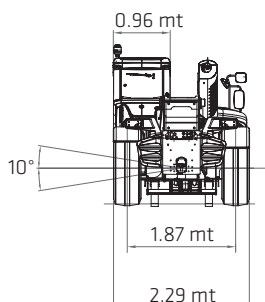
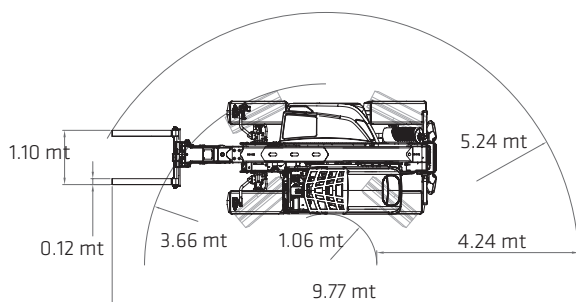
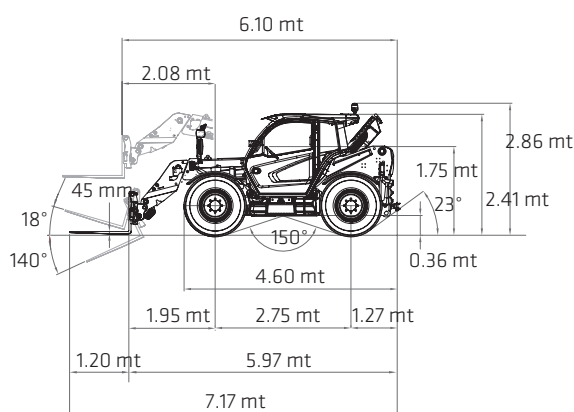
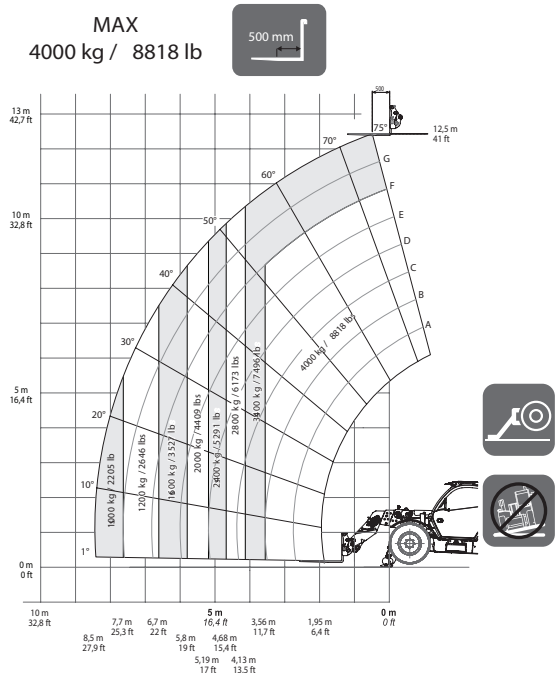
SOLLEVATORE TELESOPICO FISSO 13 METRI

STF 40.13 DI - ZEUS



Specifiche tecniche

Portata massima	4000 kg
Altezza massima di sollevamento	12.5 mt
Sfilo massimo orizzontale	8.5 mt
Angolo di brandeggio forche	146°
Altezza da terra	36 mm
Lunghezza massima	5.97 mt
Forza di strappo	5700 daN
Forza di traino	9870 daN
Pendenza massima superabile	45°
Massa a vuoto	9850 kg ca
Velocità massima	30 km/h
Modi di sterzata	4 ruote/trasversale/ 2 ruote
Assale anteriore	Rigido (livellamento OPT.)
Assale posteriore	Oscillante
Motore	Kubota 55.4 kW 2600 rpm
Pneumatici	400/70-24 (16/70-24)"
Serbatoio idraulico	140.0 L
Serbatoio carburante	175 L



* I dati tecnici riportati sono di carattere commerciale e indicativi, i dati di riferimento effettivi si trovano sul manuale d'uso e manutenzione del mezzo



NOLEGGIO

VENDITA

FORMAZIONE

ASSISTENZA