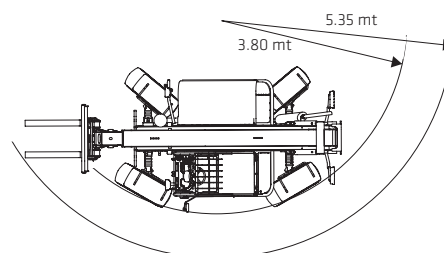
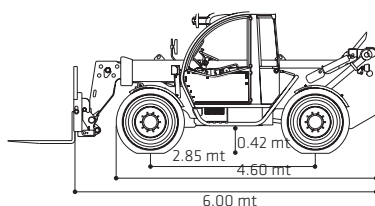
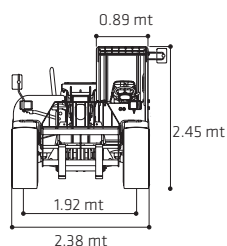
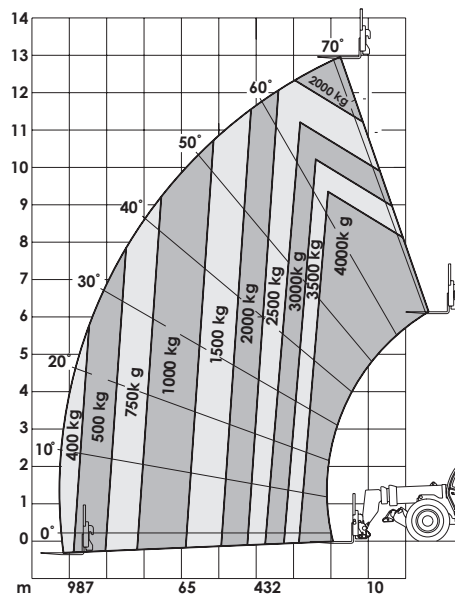
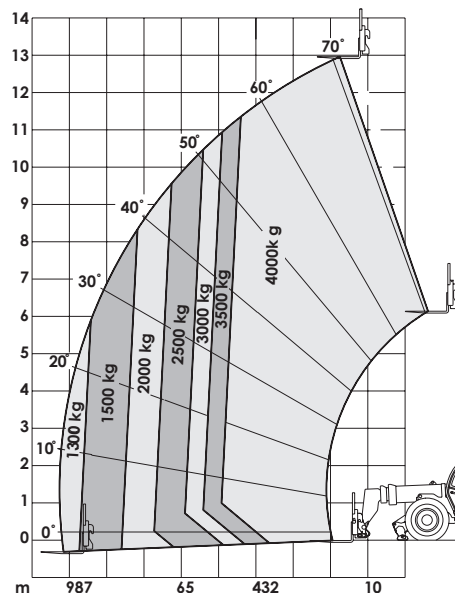




#### Specifiche tecniche

Portata nominale a centro carico 500 mm	<b>4000 kg</b>
Altezza massima di sollevamento	<b>13.00 mt</b>
Portata alla massima altezza di sollevamento	<b>4000 kg</b>
Sbraccio massimo	<b>9.20 mt</b>
Portata al massimo sbraccio	<b>1300 kg</b>
Sbraccio alla massima altezza	<b>1.85 mt</b>
Rotazione zattera attrezzature	<b>142°</b>
Peso approssimativo in ordine di marcia	<b>11800 kg ca</b>
Lunghezza (forche escluse)	<b>6.00 mt</b>
Larghezza	<b>2.38 mt</b>
Altezza	<b>2.45 mt</b>
Passo (interasse)	<b>2.85 mt</b>
Raggio di sterzata esterno	<b>3.80 mt</b>
Altezza dal suolo	<b>0.42 mt</b>
Trazione	<b>4x4</b>
Motore	<b>Perkins 1104D-44T</b>
Trasmissione	<b>powershift</b>
Modi di sterzata	<b>Coordinata/Anteriore/ Granchio</b>
Serbatoio carburante	<b>140 L</b>
Pneumatici	<b>405/ 70-20 14PR</b>
Velocità massima su strada	<b>35 kph</b>
Pendenza superabile	<b>45%</b>



\* I dati tecnici riportati sono di carattere commerciale e indicativi, i dati di riferimento effettivi si trovano sul manuale d'uso e manutenzione del mezzo



**NOLEGGIO**

**VENDITA**

**FORMAZIONE**

**ASSISTENZA**