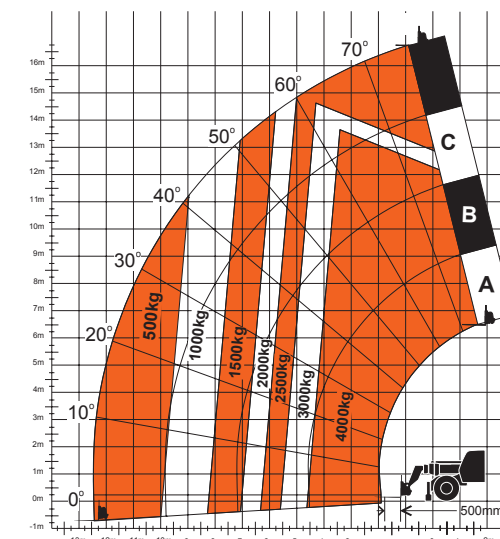
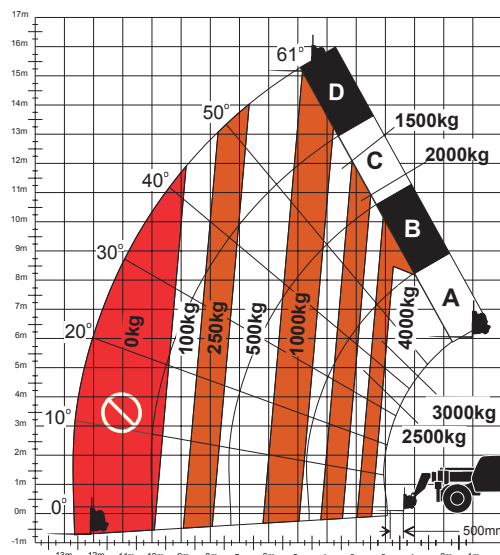


SOLLEVATORE TELESCOPICO FISSO 17 METRI



STF 40.17 JL



Specifiche tecniche

| | |
|--|--------------------------------------|
| Portata nominale a centro carico 500 mm | 4000 kg |
| Altezza massima di sollevamento | 16.70 mt |
| Portata alla massima altezza di sollevamento | 1000 kg |
| Sbraccio massimo | 12.50 mt |
| Portata al massimo sbraccio | 500 kg |
| Sbraccio alla massima altezza | 1.60 mt |
| Rotazione zattera attrezzature | 142° |
| Peso | 12310 kg ca |
| Lunghezza (forche escluse) | 6.09 mt |
| Larghezza | 2.38 mt |
| Altezza | 2.52 mt |
| Passo (interasse) | 2.85 mt |
| Raggio di sterzata esterno | 3.80 mt |
| Altezza dal suolo | 0.42 mt |
| Trazione | 4x4 |
| Motore | Perkins 1104D-44T |
| Trasmissione | powershift |
| Modi di sterzata | Coordinata/Anteriore/Granchio |
| Serbatoio carburante | 150 L |
| Pneumatici | 405/70-24 14 PR |
| Velocità massima su strada | 35 km/h |
| Pendenza superabile | 45% |

* I dati tecnici riportati sono di carattere commerciale e indicativi, i dati di riferimento effettivi si trovano sul manuale d'uso e manutenzione del mezzo



NOLEGGIO

VENDITA

FORMAZIONE

ASSISTENZA