

LocaTop

L'ALTEZZA SEMPRE PIÙ A PORTATA DI MANO

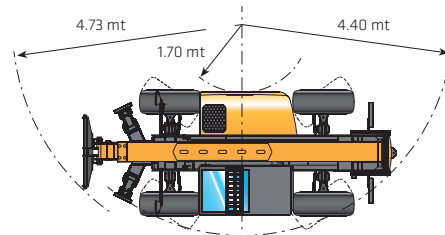
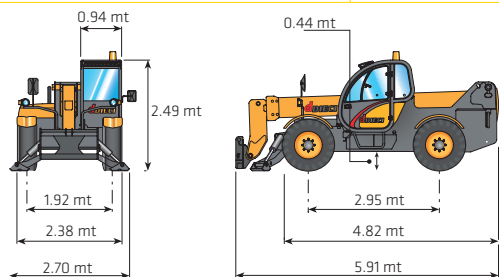
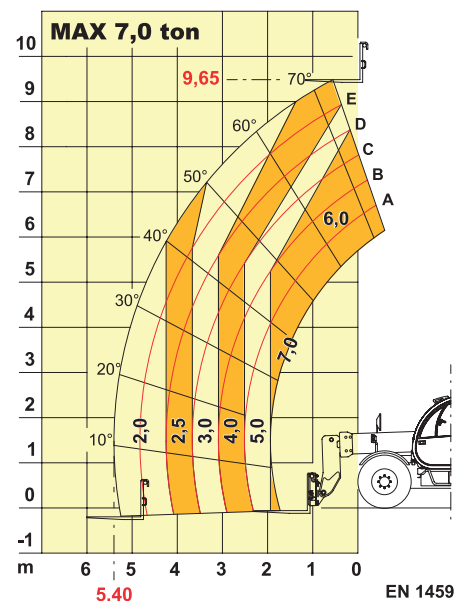
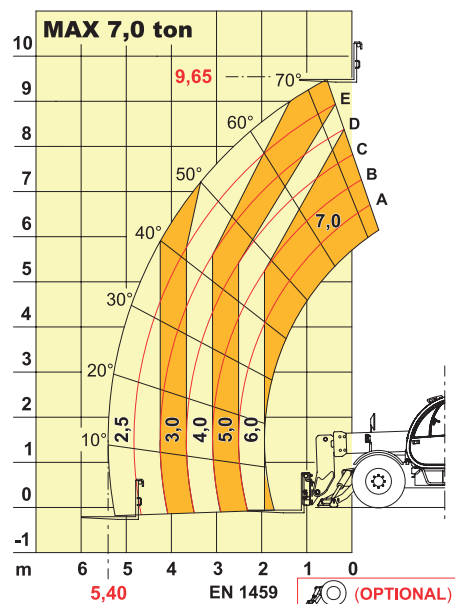


SOLLEVATORE TELESCOPICO FISSO 10 METRI

STF 70.10 DI

Specifiche tecniche

Portata massima	7000 kg
Altezza massima di sollevamento	9.65 mt
Portata alla massima altezza di sollevamento	4000 kg
Sbraccio massimo	5.40 mt
Portata al massimo sbraccio	2000 kg
Massimo sbraccio alla massima altezza	0.70 mt
Rotazione zattera attrezzature e forche	134°
Peso approssimativo in ordine di marcia	11300 kg ca
Lunghezza (forche escluse)	5.91 mt
Larghezza	2.38 mt
Altezza	2.49 mt
Passo (interasse)	2.95 mt
Raggio di sterzata esterno	4.40 mt
Altezza dal suolo	0.44 mt
Trazione	4x4
Motore	Iveco nef 4 102 cv 74 kw
Trasmissione	idrostatica
Modi di sterzata	Coordinata/Anteriore/Granchio
Serbatoio carburante	105 L
Pneumatici	18/22.5" PR 20
Velocità massima su strada	30 km/h
Pendenza superabile	40%



* I dati tecnici riportati sono di carattere commerciale e indicativi, i dati di riferimento effettivi si trovano sul manuale d'uso e manutenzione del mezzo



NOLEGGIO

VENDITA

FORMAZIONE

ASSISTENZA

www.locatop.it