



ARTICOLATA DIESEL 43 METRI

ADX 43 GE - ZX 135/70

Specifiche portata

Altezza di lavoro	43.15 mt
Altezza della piattaforma	41.15 mt
Sbraccio	21.26 mt
Altezza di scavalcamento - braccio esteso	23.01 mt
braccio chiuso	9.91 mt
Sbraccio in negativo	5.87 mt
Rotazione	360° continua
Portata della piattaforma	272 kg
Rotazione della piattaforma	160°
Rotazione jib verticale	110°

Dimensioni

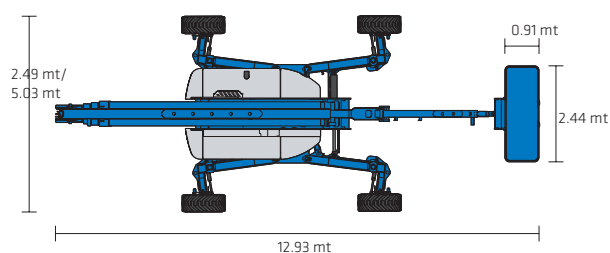
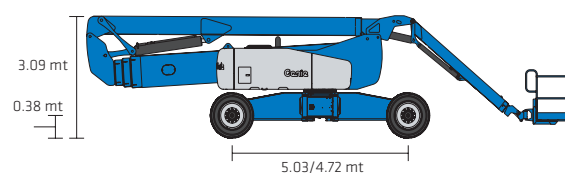
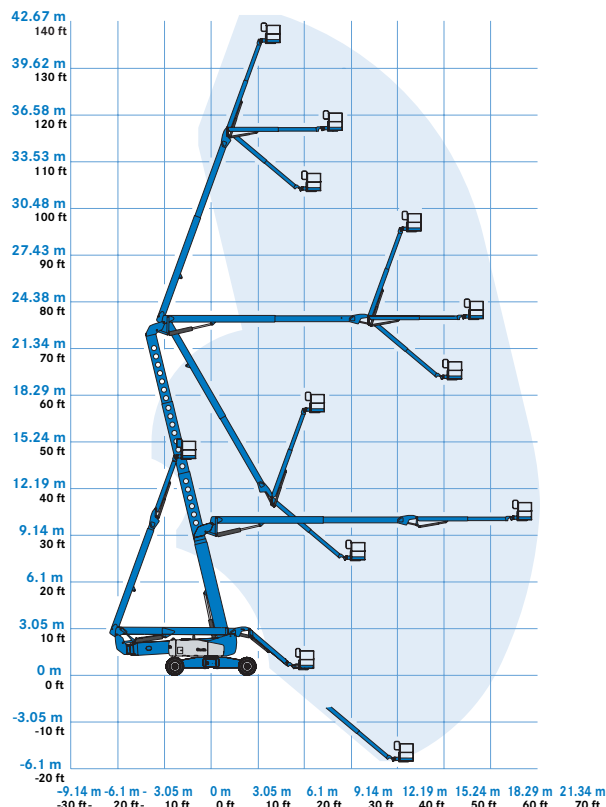
Dimensioni della piattaforma	0.91 x 2.44 mt
Larghezza - assali chiusi / aperti	2.49 mt / 5.03 mt
Ingombro di coda a braccio alzato / chiuso	0.79 mt / 4.27 mt
Altezza max chiusa	3.09 mt
Lunghezza chiusa	12.93 mt
Passo (interasse) - assali chiusi / aperti	5.03 mt / 4.72 mt
Altezza dal suolo	38 cm
Peso	20502 kg ca

Fonte d'alimentazione

Sistema elettrico	12V DC
Motore diesel	Deutz BF4L 2011 79hp
Serbatoio idraulico	246.1 L
Serbatoio carburante	151.4 L
Comandi	proporzionali

Telaio

Velocità di spostamento chiusa	4.8 km/h
Velocità di spostamento aperta	1.1 km/h
Pendenza superabile	45%
Raggio di sterzata interno chiusi/estesi	6.27 mt / 3.02 mt
Raggio di sterzata esterno chiusi/estesi	8.56 mt / 7.34 mt
Misura pneumatici	445/65 D22.5 18
Tipo pneumatici	PIENI ANTIFORO ARTIGLIATI



* I dati tecnici riportati sono di carattere commerciale e indicativi, i dati di riferimento effettivi si trovano sul manuale d'uso e manutenzione del mezzo



NOLEGGIO

VENDITA

FORMAZIONE

ASSISTENZA