

SOLLEVATORE TELESCOPICO ROTANTE 25 METRI

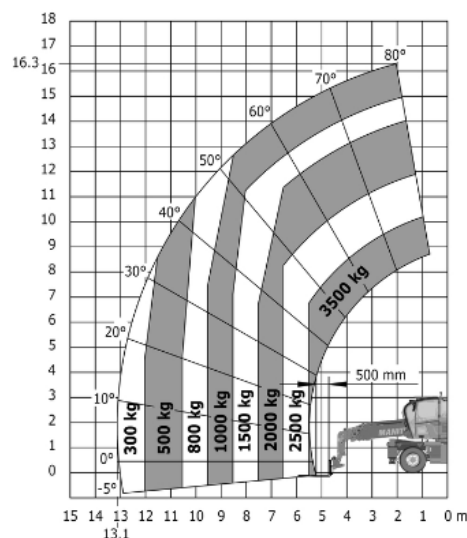
STR 45.25 MA



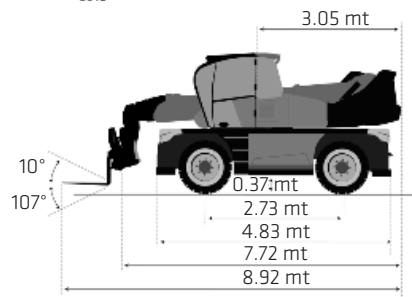
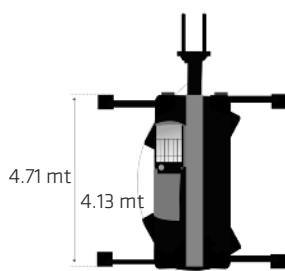
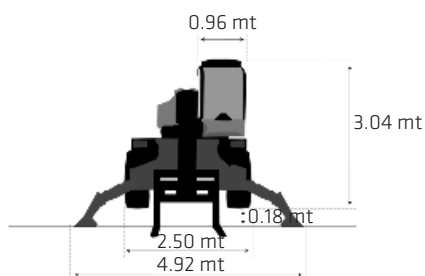
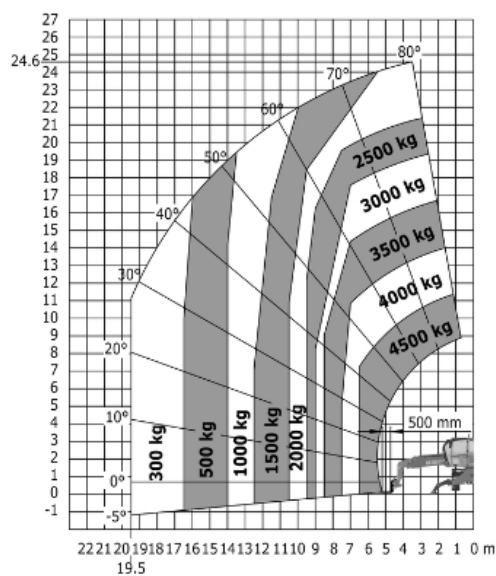
Specifiche tecniche

Portata massima	4500 kg
Altezza massima di sollevamento	24.60 mt
Sbraccio massimo	19.50 mt
Larghezza	2.50 mt
Altezza	3.04 mt
Larghezza cabina	0.96 mt
Altezza libera dal suolo	0.37 mt
Interasse	2.73 mt
Angolo di inclinazione verso l'alto	10°
Angolo di inclinazione in avanti	107°
Rotazione della torretta	400° o 360°
Peso	15910 kg ca
Lunghezza forche	1200 mm x 125 mm x 50 mm
Modelli di pneumatici	18 - 19.5
Ruote motrici (anteriori/posteriori)	2/2
Batterie	2 x 12 V / 120 Ah
Motore	Deutz TCD 3.6 L4 116 cv/85 kW
Velocità massima	40 km/h
Capacità serbatoio carburante	130 L

Macchina su pneumatici con forche



Rotazione su stabilizzatori con forche



* I dati tecnici riportati sono di carattere commerciale e indicativi, i dati di riferimento effettivi si trovano sul manuale d'uso e manutenzione del mezzo



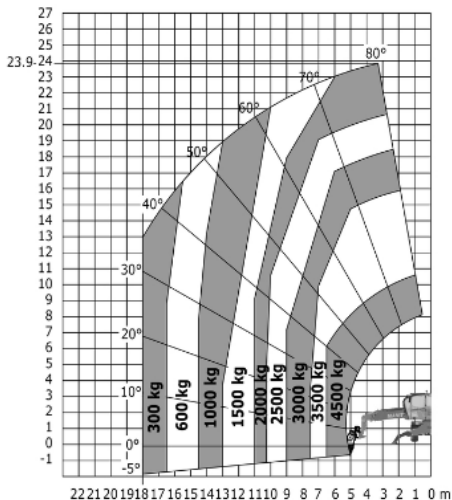
NOLEGGIO

VENDITA

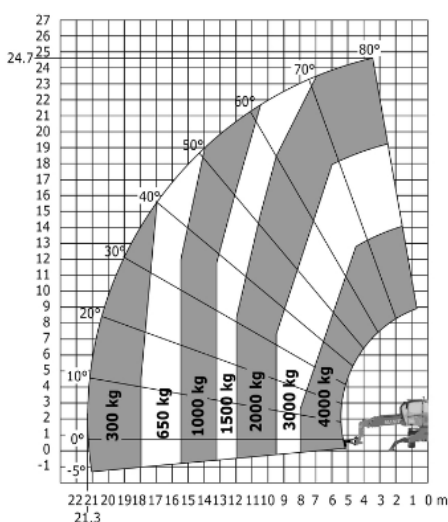
FORMAZIONE

ASSISTENZA

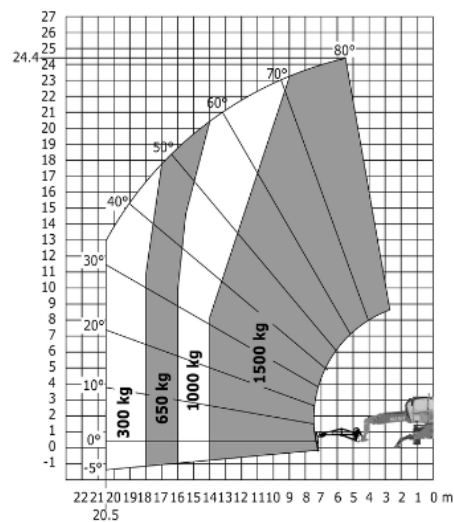
Rotazione su stabilizzatori con argano da 5000 kg



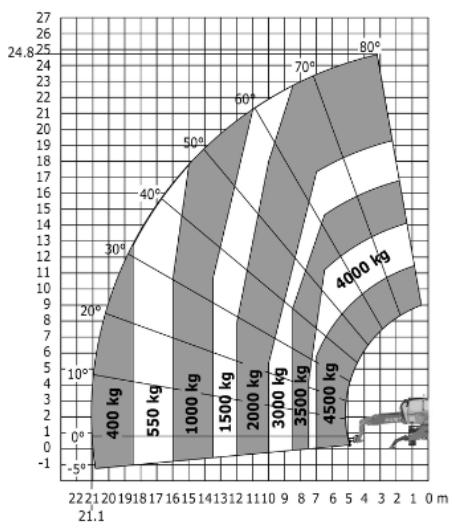
Macchina su stabilizzatori ribassati con jib da 4000 kg



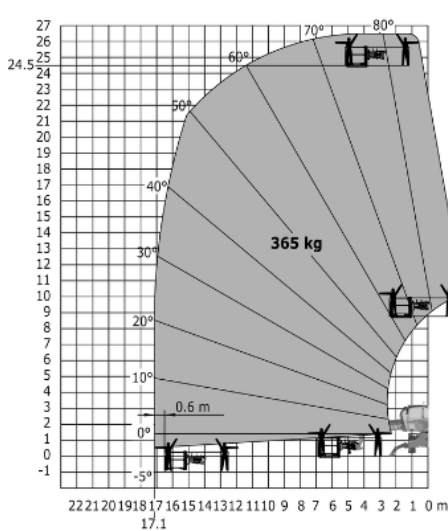
Macchina su stabilizzatori ribassati con jib da 1500 kg con verricello



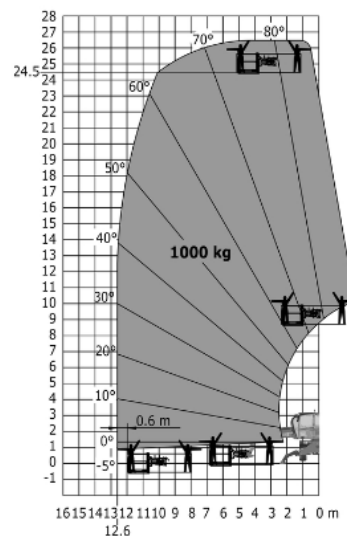
Macchina su stabilizzatori ribassati con gancio da 5000 kg



Rotazione su stabilizzatori con cestello da 365 kg



Rotazione su stabilizzatori con cestello da 1000 kg



* I dati tecnici riportati sono di carattere commerciale e indicativi, i dati di riferimento effettivi si trovano sul manuale d'uso e manutenzione del mezzo



NOLEGGIO

VENDITA

FORMAZIONE

ASSISTENZA