

TELESCOPICA ELETTRICA 29 METRI

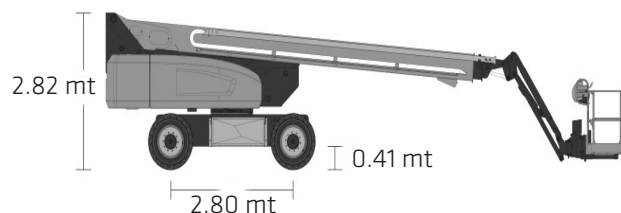
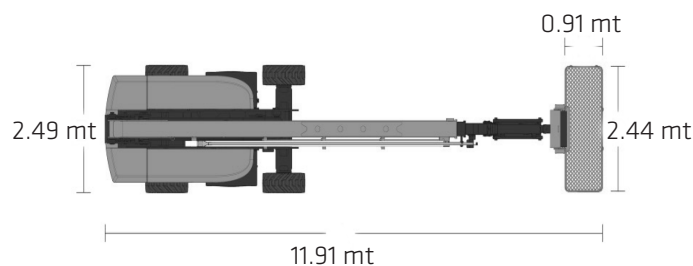
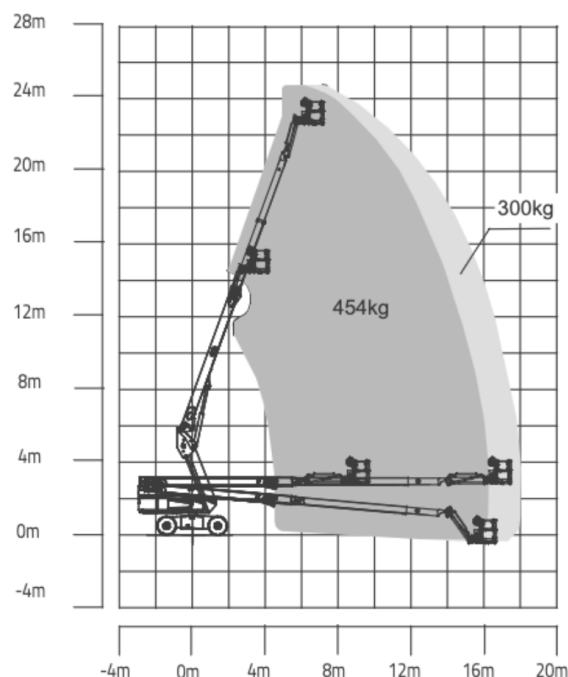
TE 29 ZL - ZT26JE



**BATTERY
TOTAL
GREEN**

Specifiche tecniche

Altezza di lavoro	28.70 mt
Altezza piano calpestio	26.70 mt
Massimo sbraccio orizzontale	22.10 mt
Lunghezza a riposo	11.91 mt
Larghezza chiusa	2.49 mt
Altezza a riposo	2.82 mt
Lunghezza piattaforma	2.44 mt
Larghezza piattaforma	0.91 mt
Lunghezza jib	1.83 mt
Passo	2.80 mt
Interasse	2.49 mt
Altezza da terra	0.41 mt
Portata in cesta (non vincolata/vincolata)	300 kg/454 kg
Velocità di guida (chiusa)	5.5 km/h
Pendenza superabile	45%(24°)
Raggio di sterzata (interno)	3.11 mt
Raggio di sterzata (esterno)	6.16 mt
Rotazione torretta	360° continui
Rotazione navicella	+/-90°
Ingombro di coda	1.61 mt
Jib (raggio di articolazione)	130°(-55° ~ 75°)
Batteria	80V
Caricatore	5kW / 80V
Motore di azionamento / di sollevamento	5.2 kW / 30 kW
Alimentazione ausiliaria	12V DC
Capienza serbatoio idraulico	120 L
Pneumatici	15-625 riempiti a schiuma 385/65-24 solidi
Peso totale	17600 kg ca



* I dati tecnici riportati sono di carattere commerciale e indicativi, i dati di riferimento effettivi si trovano sul manuale d'uso e manutenzione del mezzo



NOLEGGIO

VENDITA

FORMAZIONE

ASSISTENZA